



# PSZCZEW

pełen możliwości  
inwestycyjnych





## PSZCZEW... pełen możliwości

Gmina Pszczew położona jest w powiecie międzyrzeczkim, w środkowo-wschodniej części województwa lubuskiego. Zaliczana jest do najpiękniejszych zakątków Ziemi Lubuskiej. Gmina zajmuje powierzchnię 178 km<sup>2</sup>, z czego ponad 50% stanowi lasy, a kolejne 10% to wody powierzchniowe – rzeka Obra i ponad 20 różnej wielkości jezior. Na niepowtarzalny charakter tych okolic składa się również ukształtowanie terenu, które jest efektem ostatniego zlodowacenia Polski. Całość niecodziennego obrazu dopełniają pola uprawne, łąki, pastwiska oraz rozrzucone w mozaice tych wszystkich elementów osady ludzkie. Obszar ten zamieszkiwany jest obecnie przez nieco ponad 4 tysiące mieszkańców. W granicach administracyjnych gminy Pszczew znajduje się 13 miejscowości, które tworzą 12

sołectw: Pszczew (siedziba władz gminnych i sołectwo) oraz Borowy Młyn, Janowo, Nowe Gorzycko, Policko, Rańsko, Silna, Stoki, Stołuń, Szarcz, Wiechocin, Zielony I.

Na atrakcyjność inwestycyjną terenu wpływa usytuowanie gminy pomiędzy dwoma szlakami komunikacyjnymi: drogą krajową nr 24 (Szczecin – Poznań – Warszawa – Terespol) oraz drogą krajową nr 2 (Wrocław – Poznań – Warszawa – Terespol). Układ sieci komunikacyjnych zapewnia dobry dostęp do dróg ponadlokalnych oraz planowanego w najbliższym czasie autostradowego. Ponadto przez teren gminy przebiega linia kolejowa, obecnie używana wyłącznie do transportu towarowego z możliwością przywrócenia ruchu pasażerskiego.

## PSZCZEW... voller Möglichkeiten

Die Gemeinde Pszczew liegt im Kreis Międzyrzecz, im mittleren Osten der Woiwodschaft Lebus. Sie gilt als einer der schönsten Winkel des Lebuser Landes. Die Gemeinde nimmt eine Fläche von 178 km<sup>2</sup> ein, wovon 50% Wälder und weitere 10% Gewässer ausmachen - der Fluss Obra und mehr als 20 Seen unterschiedlicher Größen. Zum einmaligen Charakter dieser Gegend trägt auch die Geländeform bei, die Folge der letzten Vereisung der polnischen Gebiete. Das außergewöhnliche Gesamtbild wird von Ackerfeldern, Wiesen, Weiden und in dem Mosaik all dieser Elemente zerstreuten menschlichen Siedlungen. Das Gebiet wird heute von etwas über 4.000 Personen bewohnt. In den Verwaltungsgrenzen der Gemeinde Pszczew befinden sich 13 Orte, die 12 eigene Verwaltungseinheiten bilden: Pszczew (Sitz der Gemeinde-

und der Ortsverwaltung) sowie Borowy Młyn, Janowo, Nowe Gorzycko, Policko, Rańsko, Silna, Stoki, Stołuń, Szarcz, Wiechocin, Zielony I.

Die Attraktivität des Gebietes für die Unternehmer ergibt sich aus der Lage der Gemeinde zwischen den Verkehrswegen: der Landstraße Nr. 24 (Szczecin - Poznań - Warszawa - Terespol) und der Landstraße Nr. 2 (Wrocław - Poznań - Warszawa - Terespol). Durch diese Straßen gibt es eine gute Verbindung zu den überregionalen Straßen und dem geplanten Autobahnkreuz. Durch die Gemeinde führt darüber hinaus die Bahn, heute ausschließlich für die Fracht benutzt, doch mit der Möglichkeit, auch den Passagierverkehr wieder zu beleben.



odległo ci od Piszczewa  
Entfernungen von Piszczew

Pozna	90 km
Warszawa	405 km
Wrocław	231 km
Szczecin	169 km
Gorzów Wlkp.	63 km
Zielona Góra	84 km
wiecko	109 km
Berlin	209 km



Investor może liczyć na pomoc i wskazówki ze strony pracowników Urzędu Gminy w Pszczewie w zakresie dopełnienia wszelkich niezbędnych formalności.

Samorząd oferuje także:

- wsparcie w poszukiwaniu adresów firm, dostawców szerokiej gamy produktów, potencjalnych partnerów do współpracy;
- doradztwo w zakresie kontaktów z lokalnymi przedsiębiorcami,
- rekomendację sprawdzonych firm wraz z danymi teleadresowymi,
- wsparcie promocyjne (szeroka gama kanałów informacyjnych rozpowszechniających biznesowe przedsiębiorstwa wśród mieszkańców gminy i okolic),
- wsparcie w zakresie rejestracji działalności gospodarczej (udostępnianie formularzy niezbędnych do zarejestrowania i prowadzenia działalności gospodarczej, pomoc w ich wypełnieniu)



Die Unternehmer können hinsichtlich der unerlässlichen Formalitäten auf Unterstützung und Hinweise der Mitarbeiter des Gemeindeamtes rechnen.

Die Selbstverwaltung bieten auch an:

- Unterstützung bei der Suche nach Firmen, Lieferanten eines breiten Spektrums von Waren, die das Potenzial für eine Zusammenarbeit anbieten;
- Beratung im Bereich Kontakte mit lokalen Unternehmern,
- Empfehlung von geprüften Firmen samt Anschriften und Telefonnummern,
- Förderung der Vermarktung (ein breites Spektrum an Informationskanälen zur Verbreitung des Wissens über Unternehmungen unter den Einwohnern der Gemeinde und der Umgebung),
- Unterstützung im Bereich Eintragung der Wirtschaftstätigkeit (Zurverfügungstellung der bei der Eintragung und der Wirtschaftstätigkeit unerlässlichen Formulare, Unterstützung bei deren Ausfüllen)

## Atuty lokalizacyjne Pszczewa:

- Aktualny Miejscowy Plan Zagospodarowania Przestrzennego.
- Wysoki stopień zwodociągowania, skanalizowania i zgasyfikowania.
- Działki z przeznaczeniem pod inwestycje.
- Położenie w pobliżu dużych aglomeracji (Gorzów Wlkp., Zielona Góra, Poznań).
- Bliskość granicy polsko – niemieckiej.

Jedna z wielu pszczewskich działek przeznaczonych pod inwestycje. Powierzchnia działki ok. 2 ha, w obrębie istniejącej strefy przemysłowej. Własność: Gmina Pszczew.

## Vorteile für den Standort:

- geltender örtlicher Raumbewirtschaftungsplan
- Ausgebaute Infrastruktur im Bereich Wasserleitungen, Abwasserleitungen, Gasfernleitungen.
- Grundstücke für Unternehmen.
- Nähe zur 3 großen Städten (Gorzów Wlkp., Zielona Góra, Poznań).
- Nähe zur deutsch-polnischen Grenze.

Eines der vielen Pszczewer Grundstücke für Investitionen. Fläche ca. 2 ha, innerhalb einer bestehenden Industriezone. Eigentum: Gemeinde Pszczew



# Tereny inwestycyjne



## Pod działalność gospodarczą

Łączna wielkość : 36 ha  
Lokalizacja: Pszczew (11 ha), Silna (8 ha), wiechocin (15 ha),  
Policko (teren pod elektrownią wodną – 2 ha)



## Pod zabudowę usługową, w tym usługową turystyczną (hotele, pensjonaty, ośrodki wypoczynkowe, plaże, kąpieliska)

Łączna wielkość : 62 ha  
Lokalizacja: Stołu (24 ha), Szarcz (31 ha), Pszczew (2 ha), Borowy Młyn (5 ha)



## Pod zabudowę lotniskową

Łączna wielkość : 496 ha  
Lokalizacja: Stołu (58 ha), Szarcz (62 ha), Pszczew (135 ha), Borowy Młyn (75 ha),  
Silna (141 ha), wiechocin (23 ha), Janowo (2 ha)



## Pod zabudowę mieszkaniową

Łączna wielkość : 55 ha  
Lokalizacja: Pszczew (25 ha), Stołu (6 ha), Szarcz (4 ha), Borowy Młyn (1 ha), Silna (23 ha),  
wiechocin (7 ha), Stoki (1 ha), Nowe Gorzycko (8 ha), Zielony 1 (5 ha)

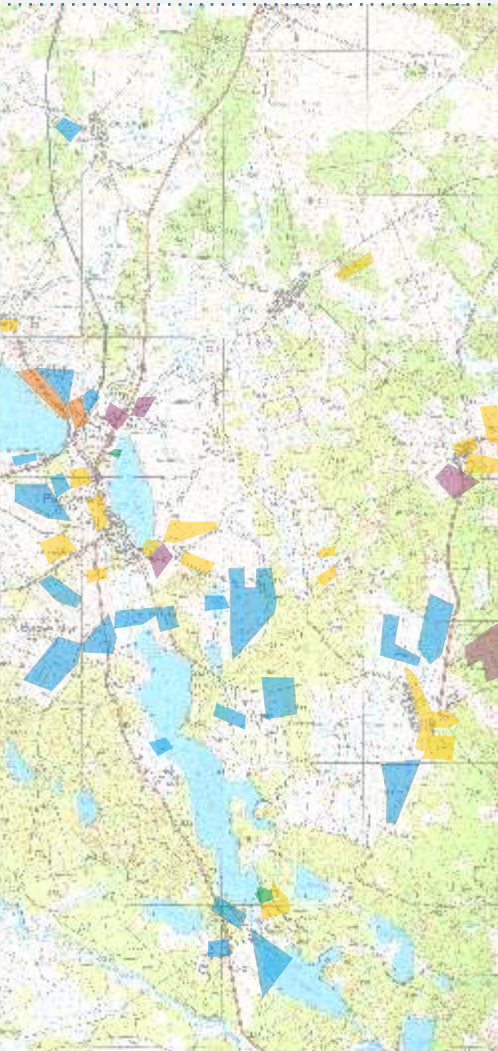


Gmina Pszczew położona jest w pobliżu ważnych tras komunikacyjnych województwa lubuskiego. Dysponuje atrakcyjnymi i łatwymi do pozyskania terenami pod zabudowę lotniskową, hotelarską, usługową okołoturystyczną oraz działkami pod inwestycje związane z rozwojem usług i przemysłu, posiadającymi dogodny dojazd oraz uzbrojenie w energię elektryczną, wodną, kanalizacyjną i gazową. Infrastruktura jest w pełni przygotowana na potrzeby potencjalnych inwestorów. Istnieje możliwość wdrożenia przygotowanych Miejscowych Planów Zagospodarowania Przestrzennego.

Dotychczasowy rolniczy charakter gminy ustępuje miejsca działalności wytwórczej, rolno – spożywczej, przemysłowej oraz sektorowi usług w dziedzinach: turystyka, rekreacja i sport, ochrona zdrowia, opieka nad ludźmi starszymi, odnowa biologiczna i kosmetyka, hotelarstwo i gastronomia. Wójt i Rada Gminy zapewniają przyjazną atmosferę dla inwestorów, pomoc, indywidualne podejście oraz profesjonalną współpracę podczas przygotowywania i realizacji inwestycji.



# Für Wirtschaftstätigkeit



## Investitionsgrundstücke

Gesamtfläche: 36 ha

Lage: Pszczew (11 ha), Silna (8 ha), wiechocin (15 ha),  
Policko (Gebiet für die Errichtung eines Wasserkraftwerkes – 2 ha)

## Für Dienstleistungsunternehmen, darunter touristische Einrichtungen (Hotels, Pensionen, Ferienanlagen, Strände, Badestellen)

Gesamtfläche: 62 ha

Lage: Stolu (24 ha), Szarcz (31 ha), Pszczew (2 ha), Borowy Młyn (5 ha)

## Für Sommerhäuser

Gesamtfläche: 496 ha

Lage: Stolu (58 ha), Szarcz (62 ha), Pszczew (135 ha), Borowy Młyn (75 ha),  
Silna (141 ha), wiechocin (23 ha), Janowo (2 ha)

## Für Wohnhäuser

Gesamtfläche: 55 ha

Lage: Pszczew (25 ha), Stolu (6 ha), Szarcz (4 ha), Borowy Młyn (1 ha), Silna (23 ha),  
wiechocin (7 ha), Stoki (1 ha), Nowe Gorzycko (8 ha), Zielony 1 (5 ha)

Die Gemeinde Pszczew liegt in der Nähe großer Verkehrswege der Woiwodschaft Lebus. Sie verfügt über attraktive und leicht zu erwerbende Gebiete für Ferieneinrichtungen, Hotels, allgemeine touristische Dienstleistungen sowie über Grundstücke im Zusammenhang mit der Entwicklung der Dienstleistungen und der Industrie, mit guten Zufahrtswegen und Erschließung in Form der Strom-, Wasser-, Abwasser- und Gasversorgung.

Die Infrastruktur eignet sich gut für eventuelle Vorhabenträger. Es bestehen die örtlichen Raumbewirtschaftungspläne, die restlichen werden in Kürze fertig sein.

Der bisher landwirtschaftliche Charakter der Gemeinde wird immer mehr durch produzierendes Gewerbe, Industrie und Dienstleistungen in den Bereichen: Tourismus, Sport und Erholung, Gesundheitswesen, Seniorenpflege, Bioregeneration und Körperpflege, Hotelwesen und Gastronomie geprägt.

Der Gemeindevorsteher und der Gemeinderat sichern ein freundliches Klima für die Unternehmer, Unterstützung, individuelle Herangehensweise und professionelle Zusammenarbeit während der Vorbereitung und Umsetzung der Investitionspläne.

## PSZCZEW - droga do sukcesu

Sprzyjający klimat reguluje rozwój wielu branż, co dodatkowo napędza wzrost gospodarczy Pszczewa. Zrównoważony krajobraz inwestycyjny wzmacnia niezależność gminy i zwiększa komfort przedsiębiorców, którzy mogą korzystać z bogactwa infrastruktury przemysłowej, usługowej i turystycznej. Obraz Pszczewa kształtuje znakomicie prosperujący przemysł obróbki drewna. Istotną rolę odgrywa również branża turystyczna. Konsekwencją dynamicznego rozwoju małych i średnich przedsiębiorstw, działających na terenie gminy, jest rozbudowa kapitału, co z kolei pociąga za sobą nowe inwestycje.

rodowisko biznesowe Pszczewa tworzą między innymi takie firmy, jak:

- „OBST” sp. z o.o. Pszczew;  
produkcja okien i drzwi plastikowych
- „ANCO” sp. z o.o. wiechocin,  
produkcja wyrobów z żywicy i laminatów
- Zakład Konfekcyjny „Minge”, Pszczew,  
konfekcja damska
- „Werth – Holz” Spółka Akcyjna; Pszczew;  
produkcja drewnianych mebli ogrodowych
- Himolla Polstermöbel GMBH, Pszczew;  
szwalnia,
- „CHRISTOPHERY – POLSKA” sp. z o.o. wiechocin,  
produkcja wyrobów ebonitowych
- H.T.S. Beata Nowacka, opakowania kartonowe

## PSZCZEW - ein Weg zum Erfolg

Durch das günstige Klima können sich zahlreiche Branchen entwickeln, was das Wirtschaftswachstum weiter stimuliert. Dank der vielfältigen Wirtschaftslandschaft erfreut sich die Gemeinde einer großen Unabhängigkeit und die Unternehmer - eines Komforts, da sie den Reichtum an Infrastruktur im Bereich Industrie, Dienstleistungen und Tourismus in Anspruch nehmen können. Das Bild von Pszczew wird von der aufblühenden Holzbearbeitungsindustrie geprägt. Eine wichtige Rolle spielt auch die touristische Branche. Die dynamische Entwicklung der kleinen und großen Unternehmen auf dem Gebiet der Gemeinde zieht eine Akkumulation des Kapitals mit sich, und das - weitere Investitionen.

Unter den Unternehmen der Gemeinde Pszczew finden sich u. a.:

- „OBST” sp. z o.o. Pszczew;  
Herstellung von Fenster- und Türen aus Kunststoff
- „ANCO” sp. z o.o. wiechocin,  
Herstellung von Harz- und Laminaterzeugnissen
- Bekleidungsbetrieb „Minge”, Pszczew,  
Damenbekleidung
- „Werth – Holz” Spółka Akcyjna; Pszczew;  
Herstellung von Gartenmöbeln aus Holz
- Himolla Polstermöbel GMBH, Pszczew;  
Nähhetrieb,
- „CHRISTOPHERY – POLSKA” sp. z o.o. wiechocin,  
Herstellung von Ebonit-Erzeugnissen
- H.T.S. Beata Nowacka, Kartonverpackungen

## PSZCZEW... budujemy relacje

Jednym z podstawowych wyzwa zwi zanych z planowaniem inwestycji jest wybór wła ciwej lokalizacji oraz trafna ocena jej potencjału gospodarczego. W tym zakresie zapewniamy swoj wszechstronn pomoc w wyborze terenu, odpowiedniego do potrzeb i specyfiki inwestycji. Wspieraj c dostarczamy szczegółowe plany, wiarygodne informacje oraz rzeczowe oceny potencjału inwestycyjnego. Współpracujemy z ró nymi instytucjami, a tak e z Powiatowym Urz dem Pracy w Mi dzyrzeczu. Posiadamy odpowiednie narz dzia, niezb dne do profesjonalnego przygotowywania ofert inwestycyjnych, gromadzenia i udzielania informacji gospodarczych, tworzenia i zarz dzania bazami danych, odnosz cymi si do gospodarki gminy.

Ważne znaczenie dla klientów biznesowych ma tak e nasza wypracowana, profesjonalna i sprawdzona wszechstronna pomoc. W ten sposób inwestorzy otrzymuj konkretn wiedz i stosowne instrumenty, znacznie usprawniaj ce przebieg biznesowych przedsi wzięci prowadzonych na terenie Gminy Pszczew.

Ponadto ułatwiamy kontakty z regionalnym rodowiskiem biznesowym, co pozytywnie wpływa na asymilację lokalnych przedsi biorców buduj c relacje między podmiotami.

## PSZCZEW... budujemy relacje

Zu den wichtigsten Herausforderungen der Investitionsplanung gehört die Auswahl des richtigen Standortes und eine gute Beurteilung des wirtschaftlichen Potenzials. Insoweit bieten wir unsere umfassende Unterstützung bei der Auswahl des Grundstücks, je nach den Bedürfnissen und der Besonderheit der Unternehmung. Dabei liefern wir die ausführlichen Pläne, glaubwürdige Informationen und eine sachliche Beurteilung des Investitionspotenzials. Wir arbeiten mit vielen Behörden zusammen, darunter mit dem Kreisarbeitsamt in Mi dzyrzecz. Wir verfügen über die entsprechenden Werkzeuge, die für eine professionelle Vorbereitung des Investitionsangebotes, für die Erhebung und Erteilung von Wirtschaftsdatenbanken über die Gemeindeführung unerlässlich sind. Eine große Bedeutung für unsere Geschäftskunden hat auch unsere bewährte, professionelle Unterstützung. Auf diese Art erhalten die Investoren konkretes Wissen und entsprechende Instrumente, die den Verlauf der wirtschaftlichen Unternehmungen im Gebiet der Gemeinde Pszczew verbessern.

Darüber hinaus erleichtern wir die Anknüpfung der Kontakte mit anderen Unternehmern, die eine Assimilierung mit den hiesigen Unternehmern sowie den Aufbau von guten Beziehungen zwischen den Rechtsträgern nach sich ziehen.



Urząd Gminy Pszczew  
ul. Rynek 13, 66-330 Pszczew  
tel. 95-749-23-10 | fax 95-749-23-12  
ug@pszczew.pl | www.pszczew.pl



Projekt współfinansowany jest ze środków Europejskiego Funduszu Rozwoju Regionalnego w ramach Programu Operacyjnego Współpracy Transgranicznej Polska (Województwo Lubuskie) – Brandenburgia 2007-2013. Fundusz Małych Projektów i Projekty Sieciowe Euroregionu Pro Europa Viadrina oraz z budżetu państwa.  
„Pokonywa granice poprzez wspólne inwestowanie w przyszłość”  
„Grenzen überwinden durch gemeinsame Investition in die Zukunft“